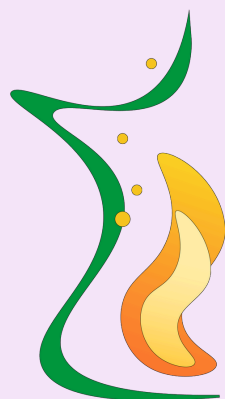


IV OLIMPIADAS RAYANAS

3 ABRIL 2025

Reglamento de las modalidades deportivas



**Olimpiadas
Rayanas**

PINFUVOTE

¿cómo jugar? *ver vídeo* 

En las IV Olimpiadas Rayanas se jugará con las siguientes normas

Los partidos se juegan al mejor de 25 puntos o 20 minutos

Se permiten 3 toques para construir cada ataque

Antes de cada toque, se permite un bote
(3 botes máximo por jugada)

La RED se situa a 2 metros de altura

Se permite el golpeo con cualquier parte del cuerpo

El sacador cambia cuando se recupera el saque; o cuando el equipo que saca hace 2 puntos seguidos

El saque puede realizarse a cualquier altura, con cualquier parte del cuerpo y sin necesidad de golpear el balón

1º/2º
ESO

MIXTO

3º/4º
ESO

MIXTO

PICKLEBALL

¿cómo jugar? *ver vídeo* 

En las IV Olimpiadas Rayanas se jugará con las siguientes normas

Los partidos se juegan al mejor de 11 puntos o 15 minutos

Campo: bádminton (13m x 6m) + Zona NO VOLEA (2 metros)

El saque se realiza por debajo de la altura del pecho, CON bote previo y cruzado

El primer saque se sorteará jugando a "4 Botes"

Tras el saque, cada equipo deben jugar su primer golpe después de haber dejado botar la pelota

Cada jugador saca 2 saques (primer saque desde zona derecha y segundo saque desde zona revés)

Cada 2 saques, se cambia el equipo que saca y el sacador

En la zona de NO VOLEA, próxima a la red, no se permite golpear la pelota sin que bote

1º/2º
ESO

MASCULINO

1º/2º
ESO

FEMENINO

PETANCA

¿cómo jugar? *ver vídeo* 

En las IV Olimpiadas Rayanas se jugará con las siguientes normas

Se jugará en TRIPLETAS: equipos de 3 jugadores (MIXTO)

Cada jugador lanza 2 bolas

Duración: se juega el mejor de 3 partidas (la tripleta que gane 2 partidas vencerá) o 15 minutos

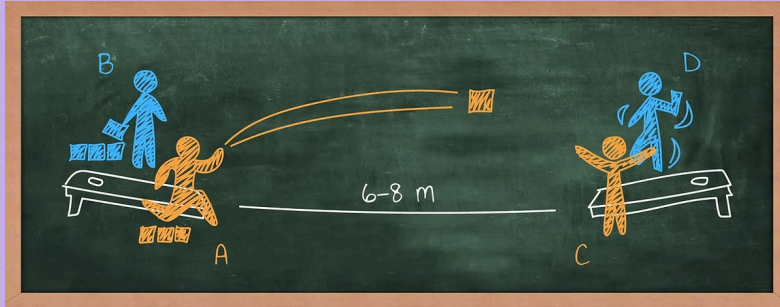
Tras lanzar el boliche cada equipo lanza una bola, acto seguido seguirá lanzando el equipo que NO TENGA UNA BOLA SUYA MÁS CERCANA AL BOLICHE

La victoria de la partida la otorga la bola más cercana al boliche, después de lanzar todas las bolas de la partida (12, cada equipo lanza 6)

CORNHOLE

¿cómo jugar? *ver vídeo* 

En las IV Olimpiadas Rayanas se jugará con las siguientes normas



Se jugará en PAREJAS: los 2 participantes del mismo equipo deben estar en frente, es decir, uno a la derecha de su tablero y el segundo a la izquierda del otro tablero

Para marcar puntos se lanzan los sacos (4) sobre el tablero situado en frente. Se lanza de manera alternativa.
Si el saco entra por el CORNHOLE se consiguen 3 puntos; si el saco queda encima del tablero, 1 punto

Al final de la ronda, se cuentan las puntuaciones totales de ambos equipos y la diferencia se otorga al equipo con mayor puntuación (*“Puntuación por cancelación”*)

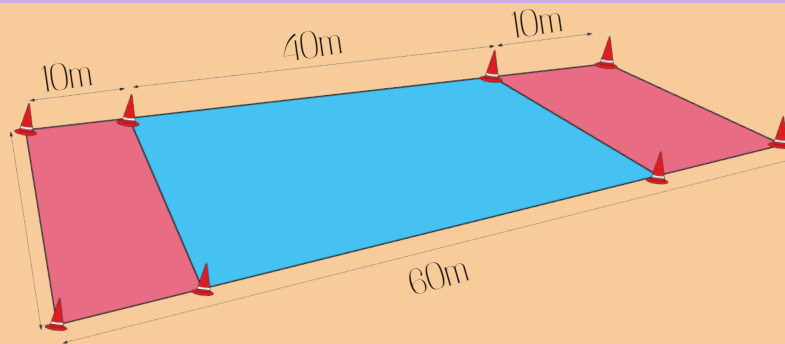
Se juega hasta que el primer equipo alcance 11 puntos al completar una ronda.
El equipo ganador no necesita ganar por dos o más puntos.
No hay posibilidad de empate

ULTIMATE FRISBEE

¿cómo jugar? *ver vídeo* 

En las IV Olimpiadas Rayanas se jugará con las siguientes normas

Seguiremos las reglas del ULTIMATE FRISBEE adaptando tiempo, espacio y nº de jugadores. La duración de los partidos será de un único periodo de 20 minutos; el terreno de juego será similar al de fútbol 7; los equipos serán de 6 integrantes (6vs6)



El objetivo es conseguir más tantos que el otro equipo.

Se consigue un tanto cuando un jugador atrapa el frisbee en la zona de gol rival

Si el frisbee cae al suelo, el equipo que tenía posesión la pierde. No se puede correr con el frisbee ni tenerlo en posesión más de 10 segundos. Tampoco está permitido el contacto físico.

Se podrán hacer cambios sin límite, siempre que el juego este parado. Cada equipo tendrá **SIEMPRE** en juego el mismo número de jugadores masculinos y de jugadoras femeninas que el equipo contrario (1 chica al menos en todo momento)

Además, la defensa se realiza obligatoriamente sobre jugadores del mismo sexo

1º/2º
ESO

MIXTO

3º/4º
ESO

MIXTO

PÁDEL

¿cómo jugar? *ver vídeo*

En las IV Olimpiadas Rayanas se jugará con las siguientes normas

Se jugará en base al REGLAMENTO y en PISTAS OFICIALES

Duración: 3 juegos ganados (mejor de 5 juegos) ó 20 minutos.

Si tras los 20 minutos el resultado en juegos es empate, se debe acabar el juego para dictaminar el vencedor)

En caso de 40-40, se debe de ganar por ventaja.
No hay PUNTO DE ORO

El primer saque del partido se determina a "4 botes"
(se juega un punto que comienza con 4 golpes de cada uno de los jugadores, quien gane ese punto empieza sacando)

3º/4º
ESO

MASCULINO

3º/4º
ESO

FEMENINO

ATLETISMO

En las IV Olimpiadas Rayanas se jugará con las siguientes normas



4x100 metros lisos:

Cada equipo podrá establecer el orden de sus 4 corredores como desee (2 chicos + 2 chicas) El relevo del testigo debe realizarse en la zona establecida para ello



RELEVO RAIANO

Cada equipo podrá establecer el orden de sus 4 corredores como desee (2 chicos + 2 chicas) El relevo del testigo debe realizarse en la zona establecida para ello

El primer alumno corre 400m, el segundo corre 300m, el siguiente 200m y el último correrá los 100m restantes



Lanzamiento de peso:

Se realizarán DOS intentos por cada participante



Salto de longitud:

Se realizarán DOS intentos por cada participante

FÚTBOL 3X3

En las IV Olimpiadas Rayanas se jugará con las siguientes normas

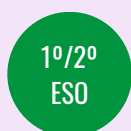
TERRENO DE JUEGO: tendrá unas dimensiones de 18 x 9 m,
con 2 porterías de tamaño reducido

El partido será jugado por dos equipos compuestos cada uno
por 3 jugadores, no existe la figura del portero (ningún
jugador podrá tocar la pelota con la mano)

Los partidos tendrán una duración de 15 minutos. Si el
resultado al final del tiempo reglamentario fuera de empate,
se resolvería con un GOL DE ORO en formato 1X1

El GOL DE ORO consiste en un uno contra uno entre un
jugador de cada equipo hasta que la acción acabe en gol en
alguna de las dos porterías, siendo ganador el equipo que
anota gol

Si la pelota sale del campo por uno de los laterales o
por el fondo, se pondrá en juego mediante un saque
que se realizará con el pie



MASCULINO



MASCULINO



FEMENINO

BACH
CCFF

Cuadriatlón Rayano

PINFUVOTE

¿cómo jugar? *ver vídeo* 

En las IV Olimpiadas Rayanas se jugará con las siguientes normas

Los equipos estarán formados 8 jugadores y jugadoras
(4 + 4) de bachillerato o ciclos formativos

Los partidos se juegan al mejor de 25 puntos o 20 minutos

La RED se situa a 2 metros de altura

Se permiten 3 toques y 3 botes para construir cada
ataque, utilizando cualquier parte del cuerpo

El saque puede realizarse a cualquier altura, con cualquier
parte del cuerpo y sin necesidad de golpear el balón

El sacador cambia cuando se recupera el saque; o
cuando el equipo que saca hace 2 puntos seguidos

PÁDEL

¿cómo jugar? *ver vídeo*



En las IV Olimpiadas Rayanas se jugará con las siguientes normas

Se jugará en base al REGLAMENTO y en PISTAS OFICIALES,
en parejas MIXTAS

Duración: 3 juegos ganados (mejor de 5 juegos) ó 20
minutos.

Si tras los 20 minutos el resultado en juegos es empate, se
debe acabar el juego para dictaminar el vencedor)

En caso de 40-40, se debe de ganar por ventaja.
No hay PUNTO DE ORO

El primer saque del partido se determina a "4 botes"
(se juega un punto que comienza con 4 golpes de
cada uno de los jugadores, quien gane ese punto
empieza sacando)

FÚTBOL 7

LOUSTAU'S LEAGUE INTERCENTROS

En las IV Olimpiadas Rayanas se jugará con las siguientes normas

Los equipos estarán formados 10jugadores/as (5+5) de bachillerato o ciclos formativos procedentes de los centros participantes, conformando equipos INTERCENTROS

La duración de los partidos será de un único periodo de 15 minutos, excepto la final que se disputará a 20 minutos

El saque inicial se realizará tipo waterpolo, saliendo todos los jugadores desde el fondo de su portería hacia el centro del campo donde estará el balón

A cada equipo se le dará una CARTA al inicio del partido que podrán canjear antes del minuto 12, entregándosela al árbitro

Las cartas serán: GOL DOBLE, EXCLUSIÓN DE UN RIVAL, PENALTI A FAVOR, SHOOTOUT A FAVOR (penalti en movimiento desde el centro del campo), ROBO DE CARTA y COMODÍN

SPIKEBALL

¿cómo jugar? ver vídeo 

En las IV Olimpiadas Rayanas se jugará con las siguientes normas

Los partidos se juegan a 11 puntos (diferencia de 2 puntos)
o 20 minutos, en **PAREJAS MIXTAS**

La pelota debe botar dentro de la cama elástica. Si da en un borde, es válido siempre que **NO CAMBIE** la trayectoria del golpeo

La pelota tiene que ser **GOLPEADA**; no vale acomodar o retenerla en los pases o golpes a la cama elástica

Cada pareja tiene un máximo de 3 toques y un mínimo de 2

El saque se hace en diagonal al jugador rival de enfrente. Cada jugador hace 2 saques y se rota de equipo y sacador

RELEVO RAIANO

En las IV Olimpiadas Rayanas se jugará con las siguientes normas

Los equipos estarán formados por 4 atletas,
2 CHICAS y 2 CHICOS

Cada equipo podrá establecer el orden de sus 4 corredores como desee, sabiendo que el primer participante corre 400m, el segundo corre 300m, el siguiente 200m y el último correrá los 100m restantes

Durante la carrera los atletas solo podrán pisar su calle, no pudiendo salirse de la misma

El relevo del testigo debe realizarse en la zona establecida para ello

La carrera finalizará cuando el 4º participante del equipo atraviese la línea de meta

Profesores y profesoras

RETO 3 PORTERÍAS

¿cómo jugar? *ver vídeo* 

En las IV Olimpiadas Rayanas se jugará con las siguientes normas

Las mini porterías estarán dispuestas de la siguiente manera:



Cada participante dispone de 5 LANZAMIENTOS

Por cada vez que se consigue meter gol en la ÚLTIMA PORTERÍA (7 puntos), SE CONSIGUE UN LANZAMIENTO EXTRA

El participante tiene que decirle al juez/árbitro **A QUÉ PORTERÍA VA A INTENTAR LANZAR y METER GOL**